

智能型粗糙度仪

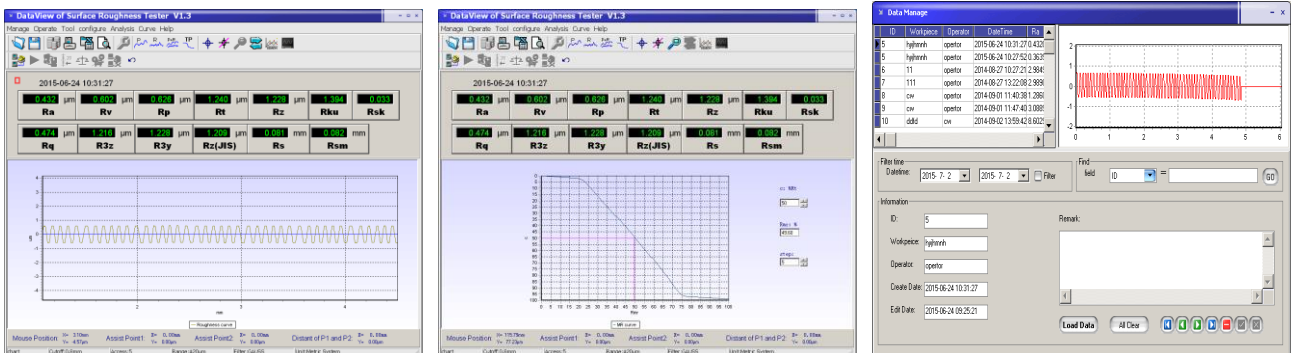
DR230



产品特点：

- 满足 4 种国际和国家标准 ISO1997, DIN, ANSI 和 JIS2001
- 20 个测量参数 Ra, Rz, Rq, Rt, Rp, Rv, R3z, R3y, Rz(JIS), Rsk, Rku, Rsm, Rs; Ry(JIS)=Rz; Rmax=Rt, R_{Pc}, Rk, Rpk, Rvk, Mr1, Mr2.
- 测量范围到 160 μ m
- 4 种滤波方式 Gauss, RC, PC-RC, DP
- 内置可充电锂电池, 连续工作超过 20 小时
- 自动休眠和自动关机功能等省点模式
- 100 组原始数据大容量存储
- 可通过强大的数据处理软件进行数据传输和打印

软件：



技术参数:

测量参数	Ra, Rz, Rq, Rt, Rp, Rv, R3z, R3y, Rz (JIS), Rsk, Rku, Rsm, Rs; Ry (JIS)=Rz; Rmax=Rt, R _{PC} , Rk, Rpk, Rvk, Mr1, Mr2
标准	ISO, ANSI, DIN, JIS
测量曲线	粗糙度, 波纹度和原始轮廓
测量范围	X轴: 17.5mm; Y轴: 160 μm
最大/最小行程驱动长度	17.5mm / 1.3mm
分辨率	0.01μm/±20μm, 0.02μm/±40μm, 0.04μm/±80μm,
滤波方式	RC, PC-RC, Gauss, D-P
取样长度	0.25mm, 0.8mm, 2.5mm
评定长度	$L_n = l_r \times n$ n=1-5
触针	天然金刚石, 90度锥角, 5μm针尖半径
示值误差	≤±10%
示值重复性	≤6%
存储	100组原始数据
数据输出	USB
电源	可充电锂电池, 连续工作超过20小时
外形尺寸	143 x 55 x 42mm
重量	400g

标准配置:

主机
试块
软件
改锥
仪器箱

标准传感器 DS100
充电器
玻璃底托
随机资料

可选配件:

接长杆
90度转接杆
曲面传感器 DS110
小孔传感器 DS120
深槽传感器 DS130/131
测量平台
迷你打印机 DP-150MINI

生产单位: 北京市德光电子公司

地址: 北京市海淀区西北旺百旺茉莉园 38 号楼 108 室

电话: 86-10-51659992 传真: 86-10-62314006

网站: www.dgc-ndt.com.cn 邮箱: export@dgc-ndt.com.cn